

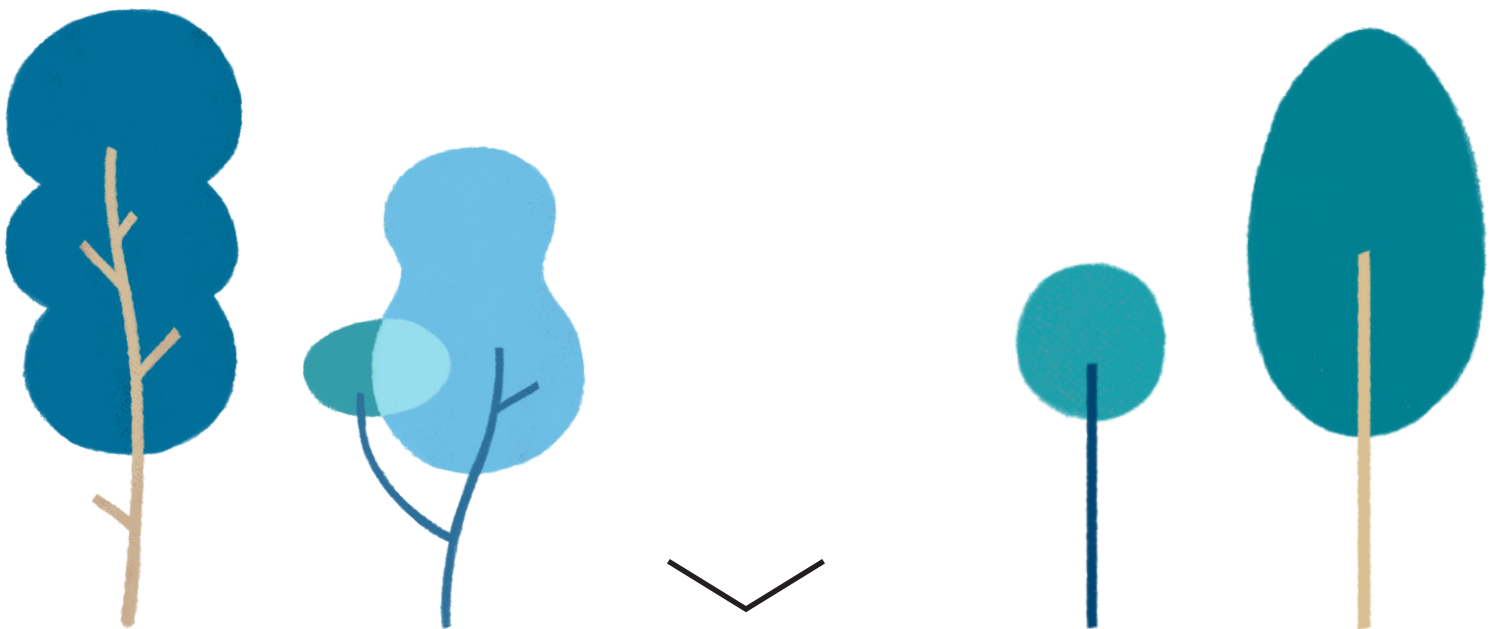
¡Que empiece *la función!*



¡Que empiece *la función!*

¿CÓMO SE JUEGA?

- 1 — Se prepara un espacio como escenario y otro como zona de público.
- 2 — Cada grupo representa su pequeña obra delante de los demás.
- 3 — Antes de empezar, se recuerda que no se busca que salga perfecto, sino participar, expresarse, colaborar y disfrutar.
- 4 — Mientras un grupo actúa, el resto escucha y observa con respeto, sin interrumpir.
- 5 — Al terminar cada representación, el público aplaude al grupo.
- 6 — Después, se puede decir algo positivo que se haya visto: una idea bonita, una buena colaboración, un gesto divertido, un esfuerzo especial...
- 7 — La actividad termina reconociendo la participación y el esfuerzo de todos los grupos.



¡Que empiece *la función!*

VALORES DEL JUEGO

Confianza: actuar delante de otras personas puede generar nervios, vergüenza o inseguridad. Esta dinámica permite acercarse poco a poco a la experiencia de mostrarse delante de otras personas, dentro de un contexto de juego y apoyo.

Autoestima: recibir aplausos y comentarios positivos permite que los niños y niñas sientan que su esfuerzo ha sido visto y valorado. Esto refuerza la seguridad en sus capacidades.

Tolerancia a la vergüenza: el teatro ayuda a normalizar que a veces da vergüenza mostrarse ante los demás. La actividad enseña que se puede participar incluso con nervios, y que no hace falta hacerlo perfecto para hacerlo bien.

Reconocimiento positivo: después de cada escena se destacan aspectos positivos, no errores. Esto ayuda a construir una mirada más amable, centrada en el esfuerzo, la participación y los avances.

Compañerismo: al aplaudir y valorar el trabajo de otros grupos, se fomenta un clima de apoyo. Los niños y niñas aprenden a alegrarse por los logros de los demás y a acompañar desde el respeto.



COMPARTE

¡Que empiece *la función!*



#CaixaProinfancia
#CampamentosAEscena
#JuegosdeVerano
#FundaciónlaCaixa